

Die In- und Outdoor-Lösung mit geschlossener Oberfläche
für höchste Gestaltungsfreiheit



EUROFLEX®



geprüfte Fallhöhe
bis zu 3,0 m

EUROFLEX® Visual System (In-/Outdoor)

Bedruckter Oberbelag mit Fallschutzplatten (Seite 4-17)



Geschlossener Oberbelag mit
individuellem Motiv (Rollenware)

Klebstoff

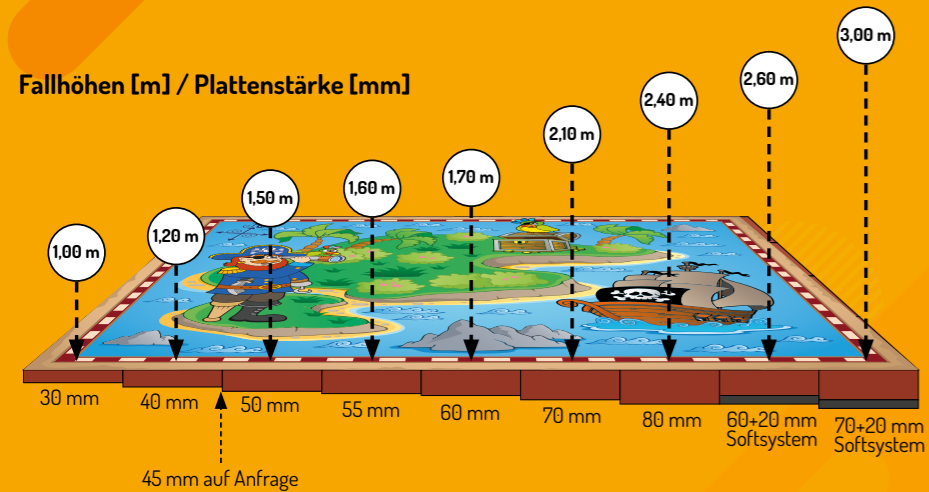
EUROFLEX® Fallschutzplatte,
ohne Fasse (30-80 mm Stärke
oder Softsystem) für eine
geschlossene Oberfläche!

Betonuntergrund

JETZT AUCH FÜR OUTDOOR!

Visual System – mit geprüfter Fallhöhe für Spielplätze

EUROFLEX® Fallschutzplatten bewähren sich seit vielen Jahren dank ihrer hohen Fall-schutzwerte für Kinderspielplätze. Obwohl wir mit unseren EPDM Fallschutzplatten und den verschiedensten Varianten bereits zahlreiche Möglichkeiten zur Gestaltung bieten, so sind dieser doch Grenzen gesetzt. Mit unserem neuen EUROFLEX® Visual System können Sie nun individuelle Designs auf den Pixel genau drucken – in praktisch jeder beliebigen Form und Größe! Von Motiven wie Steinen, Rasen, Holzboden, Meer, Dschungel bis hin zu eigenen Logos, Corporate Design-Farben oder Linierungen ist alles denkbar!



Kinderspielplätze



Shopping-center



Messen



Kletterhallen



Flughäfen



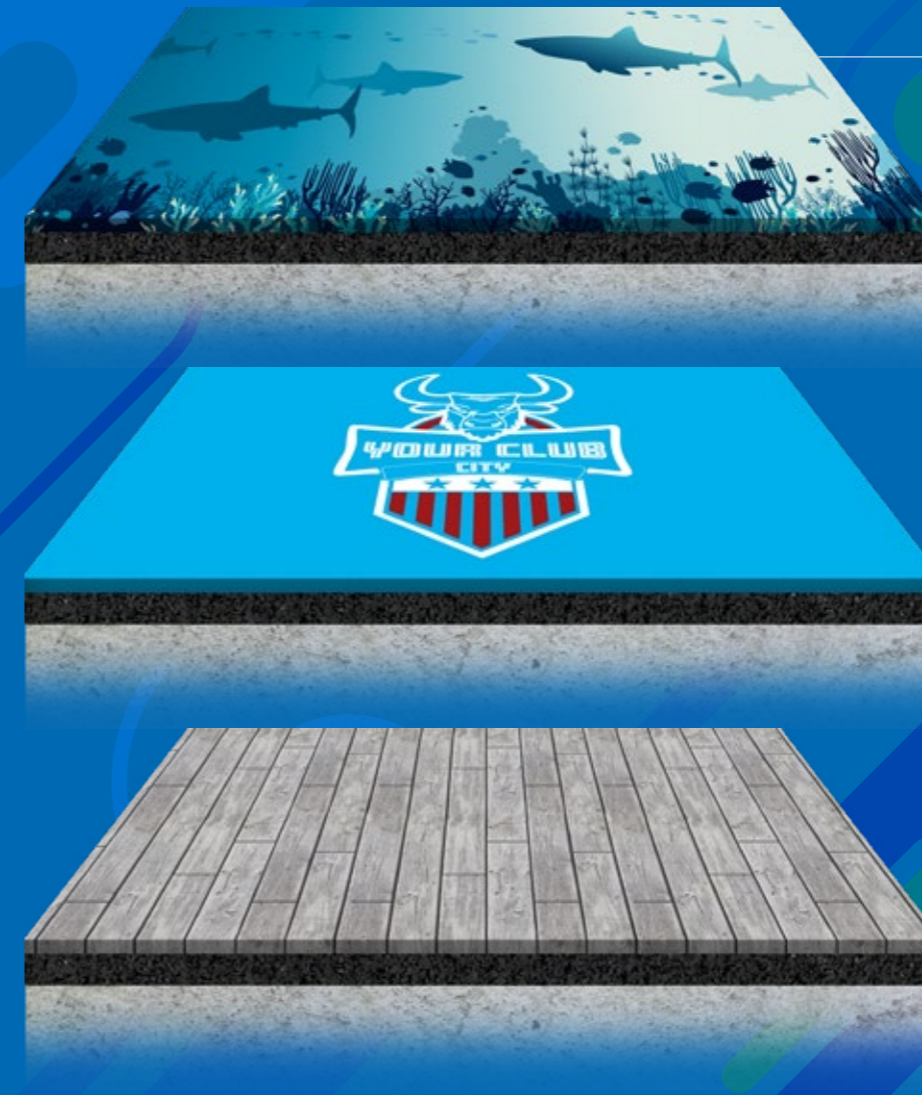
Kindergärten & Schulen



Trittschallver-
besserung: 20 dB

EUROFLEX® Visual System comfort (Indoor)

Bedruckter Oberbelag mit Elastikschiicht (Seite 18-25)



Geschlossener Oberbelag mit
individuellem Motiv (Rollenware)

Klebstoff

Elastikschiicht mit 4 mm
(Rollenware)

Klebstoff

Betonuntergrund

Visual System comfort – Schallminderung & Gehkomfort

EUROFLEX® Visual System comfort findet überall dort Anwendung, wo keine gesetzlich vorgeschriebenen Fallschutzwerte eingehalten werden müssen. Mit unserem EUROFLEX® Visual System comfort können Sie wie bei der Version mit Fallschutzplatten Ihre Oberfläche komplett individuell auf den Pixel genau gestalten und drucken – in praktisch jeder beliebigen Form und Größe!



Flughäfen



Shopping-center



Messen



Gastronomie



Hotels



Büros



Bedruckter Oberbelag mit Fallschutzplatten



Visual System – mit geprüfter Fallhöhe für Spielplätze

EUROFLEX® Fallschutzplatten bewähren sich seit vielen Jahren dank ihrer hohen Fall-schutzwerte für Kinderspielplätze. Obwohl wir mit unseren EPDM Fallschutzplatten und den verschiedensten Varianten bereits zahlreiche Möglichkeiten zur Gestaltung bieten, so sind dieser doch Grenzen gesetzt. Mit unserem neuen EUROFLEX® Visual System können Sie nun individuelle Designs auf den Pixel genau drucken – in praktisch jeder beliebigen Form und Größe! Von Motiven wie Steinen, Rasen, Holzboden, Meer, Dschungel bis hin zu eigenen Logos, Corporate Design-Farben oder Linierungen ist alles denkbar!

FAQs zu Visual System



Was bedeutet „Geschlossene Oberfläche“?

Der Vinylboden wird als Rollenware auf die Plattenoberfläche geklebt. Somit sind die Platten nicht sichtbar und es ergibt sich am Ende eine einheitliche und geschlossene Fläche. Die Abmessungen des Vinylbodens werden perfekt auf die Maße des Projekts angepasst, sodass ein Minimum an Stößen möglich gemacht wird.

Welche Fallschutzplatten eignen sich als Untergrund für das Visual System?

Es können alle Recycling-Fallschutzplatten von 30–80 mm oder Softsysteme je nach benötigter Fallhöhe verwendet werden. Der einzige Unterschied ist, dass die Kanten der Fallschutzplatten bei Verwendung unter einem bedruckten Oberbelag nicht gefast werden. So ist es einfacher, eine komplett glatte, fugenlose Oberfläche zu schaffen. Die Farbe der Platten spielt keine Rolle, da die Oberfläche 100% deckend ist.

Aus welchem Material besteht der bedruckte Oberbelag?

Der bedruckte Oberbelag ist ein 2,0 mm (Outdoor) bzw. 2,9 mm (Indoor) dicker Vinylboden. Er ist antistatisch. Die Fläche wird standardmäßig in 2,0/3,0 m breiten Bahnen (max. 4,0 m) geliefert. Der bedruckte Oberbelag ist werksseitig versiegelt, was eine einfache Reinigung ermöglicht.

Das Produkt Visual System bestehend aus Fallschutzplatten und bedrucktem Oberbelag wird als Komplettsystem von KRAIBURG Relastec angeboten und geliefert.

Welche Motive können gedruckt werden?

Prinzipiell kann jedes Motiv auf den Vinylbelag gedruckt werden. Entscheidend ist jedoch eine hohe Auflösung des Motivs. Handyaufnahmen oder Aufnahmen mit Kameras sind in der Regel nicht ausreichend.

Vor allem bei größeren Flächen empfehlen sich professionell erstellte Texturen oder Vektorgrafiken, die ohne Qualitätsverlust beliebig groß skaliert werden können.



Was mache ich, wenn ich keine Vektorgrafik für den Druck bereitstellen kann?

Mit folgendem Link gelangen Sie auf eine Bilddatenbank, welche eine schier unbegrenzte Auswahl an Bildern bereitstellt: www.istockphoto.com

Filtern Sie nach Themen und wählen Sie maximal zehn Bilder aus. Unser hochqualifiziertes Design-Team wird anhand Ihrer Auswahl einen Oberboden gestalten, der vollends auf die Kundenwünsche abgestimmt ist und der mit Sicherheit die Blicke auf sich ziehen wird.

Wie hoch ist die Rutschfestigkeit des Systems?

Der Boden hat einen hervorragenden Rutschhemmwert von R10 erreicht (DIN EN 16165).

Welche Brandschutzklasse wird erreicht?

Das System hat die für Fallschutzsysteme beste Brandschutzklassifizierung B_{fl}-s1 erreicht.

Wo kann das Visual System verwendet werden?

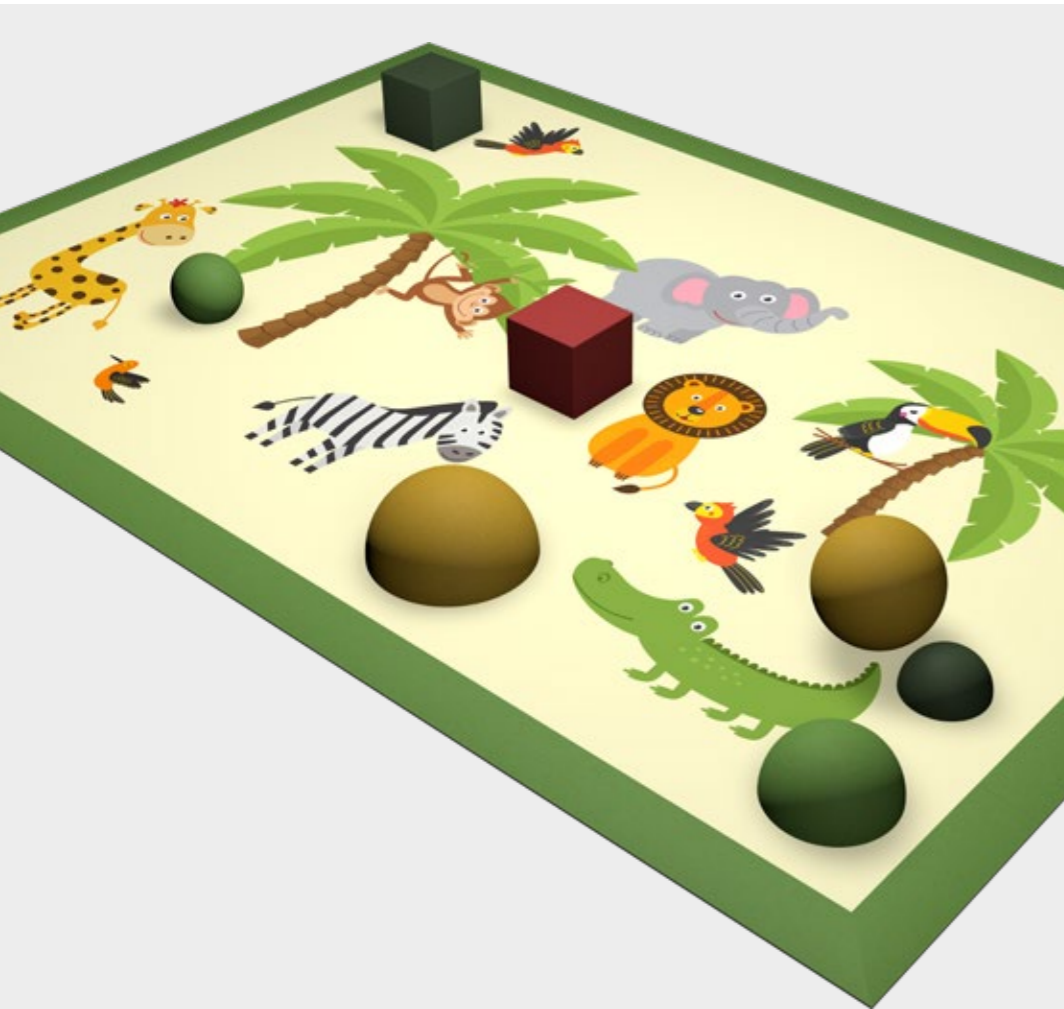
Eine Verwendung ist Indoor und Outdoor möglich.

Kann das Visual System mehrfach verwendet werden?

Indoor kann der Boden mit doppelseitigem Klebeband fixiert und danach wiederverwendet werden. Outdoor muss er verklebt werden und kann deshalb nicht wiederverwendet werden.

Eine ausführliche Verlegeanleitung finden Sie auf

www.kraiburg-relastec.com/euroflex/downloads



Fallschutzplatten – der ideale Untergrund für das Visual System



Geprüfte Qualität – mit Sicherheit!

Die stoßdämpfenden Eigenschaften der EUROFLEX® Fallschutzplatten bieten die optimale Kombination aus Sicherheit und Alltagstauglichkeit. Fallschutzplatten (ohne Fase an den Kanten) stellen den Untergrund für das Visual System dar.

Die Notwendigkeit für den Einsatz stoßdämpfender Bodensysteme ergibt sich aus den Bestimmungen der DIN EN 1177:2018. Danach sind ab einer freien Fallhöhe von mehr als 60 cm stoßdämpfende Böden verbindlich vorgeschrieben.

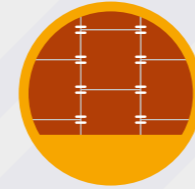
Die Eignung von Fallschutzplatten aus gebundenem, dauerelastischem Recycling-Gummi-Granulat wird durch ein Prüfzertifikat belegt. Der Nachweis der Stoßdämpfung erfolgt dabei nach der sogenannten HIC-Methode. Alle EUROFLEX® Fallschutzplatten werden auf ihren HIC-Wert nach DIN EN 1177:2018 geprüft.



Geprüfte Qualität
Zertifiziert nach DIN ISO 9001
Geprüfter Fallschutz nach DIN EN 1177:2018



Extrem einfache Reinigung
durch fugenlose Oberfläche



Vorinstallierte Steckverbinder
für hohe Dimensionsstabilität und Schutz vor Verrutschen des Fallschutzuntergrundes



Hohe Elastizität & Gehkomfort
zur Abfederung von Stößen / Stürzen



Komplette Gestaltungsfreiheit
pixelgenaue, individuelle Bedruckung des Oberbelages möglich
Rand-/Randeckprofile können überklebt werden



Trittschallminderung
für ein ruhiges Raumklima



Hohe Rutsicherheit
R10 durch Oberbelag



Umfassendes Ergänzungsprogramm
Kugeln, Halbkugeln, Diamanten, Würfel, Stepper, Riesenpilze, Tiere



Fallschutzplatte (ohne gefaste Kante)

Länge / Breite	500 x 500 mm
Sonstiges	inklusive vormontierter Steckverbinder

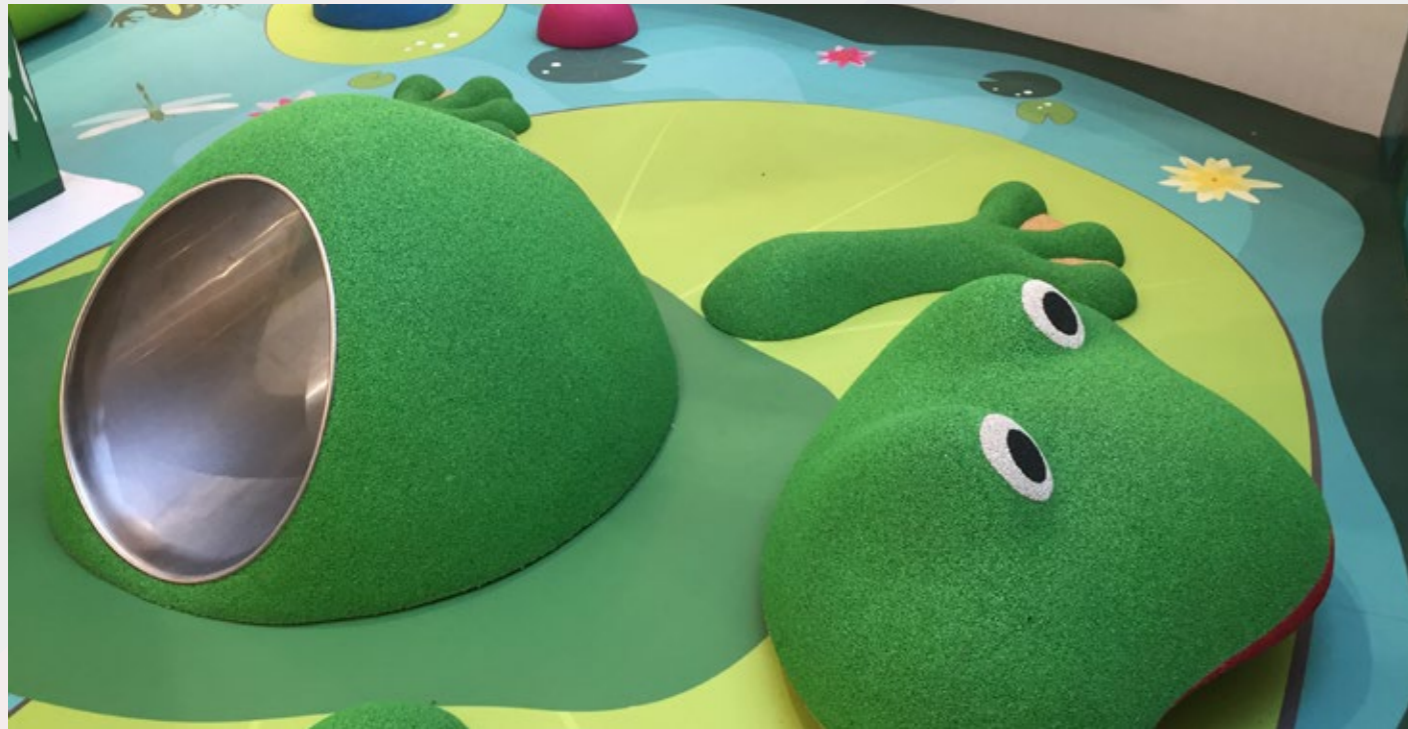


Rand- und Randeckprofile (auch mit EPDM Beschichtung)

Länge / Breite	Randprofile/Randeckprofile: 1.000 x 250 mm
Höhen	30/10, 40/10, 50/20, 70/20, 80/20, 90/20
Farben	rot



Barrierefreiheit
Dank unserer Rand- und Randeckprofile können alle Fallschutzplatten barrierefrei installiert werden.



Woluwe Shopping Center, Brüssel, Belgien (Konzept und Realisierung durch Pro Urba)



Centre Manor Chavannes, Genf, Schweiz (Konzept und Realisierung durch Pro Urba)



Woluwe Shopping Center, Brüssel, Belgien (Konzept und Realisierung durch Pro Urba)



Centre Manor Chavannes, Genf, Schweiz (Konzept und Realisierung durch Pro Urba)



Hotel Grünauerhof, Salzburg, Österreich



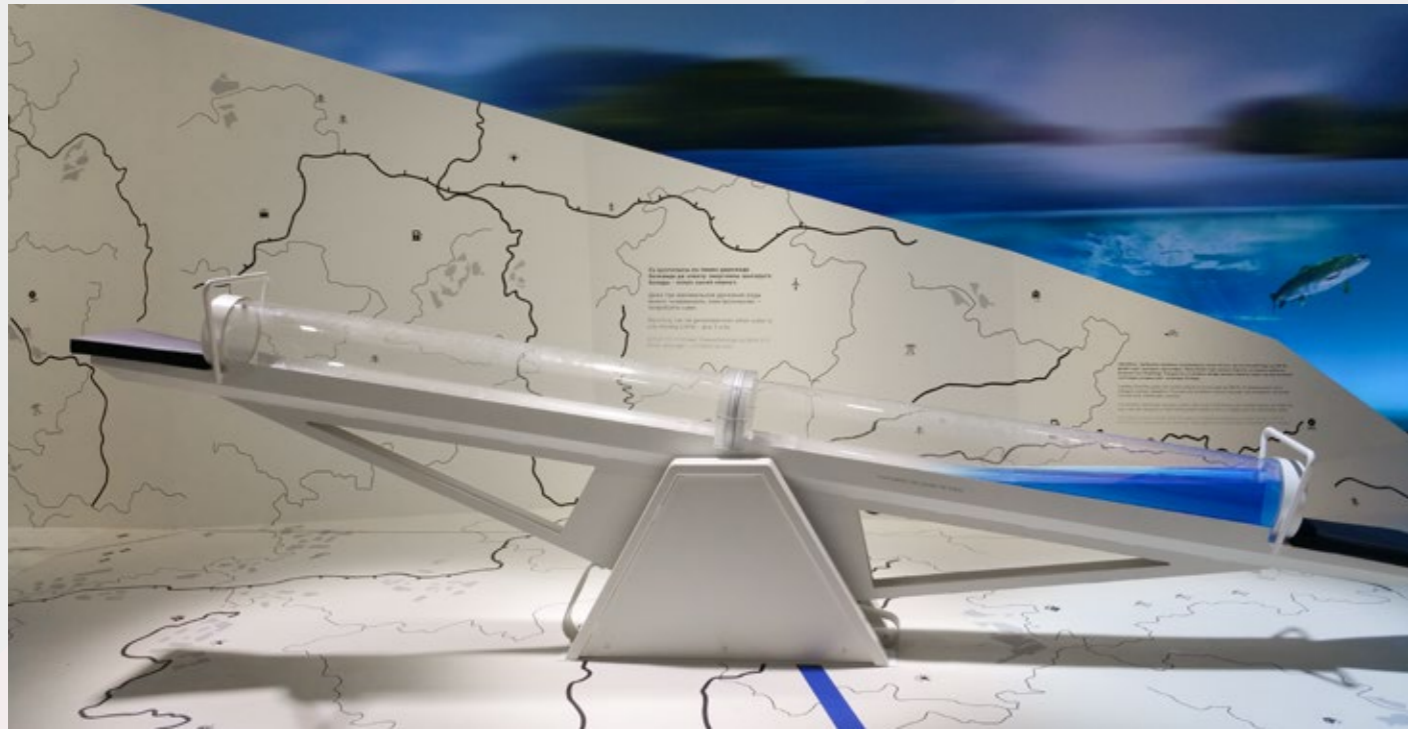
StadtPalais Stuttgart, Deutschland



Hotel Grünauerhof, Salzburg, Österreich



StadtPalais Stuttgart, Deutschland



Visual System als Messeboden, Astana, Kasachstan



Einkaufszentrum Moskau, Russland



Visual System als Messeboden, Astana, Kasachstan



Einkaufszentrum Moskau, Russland

Outdoor-Referenzprojekte

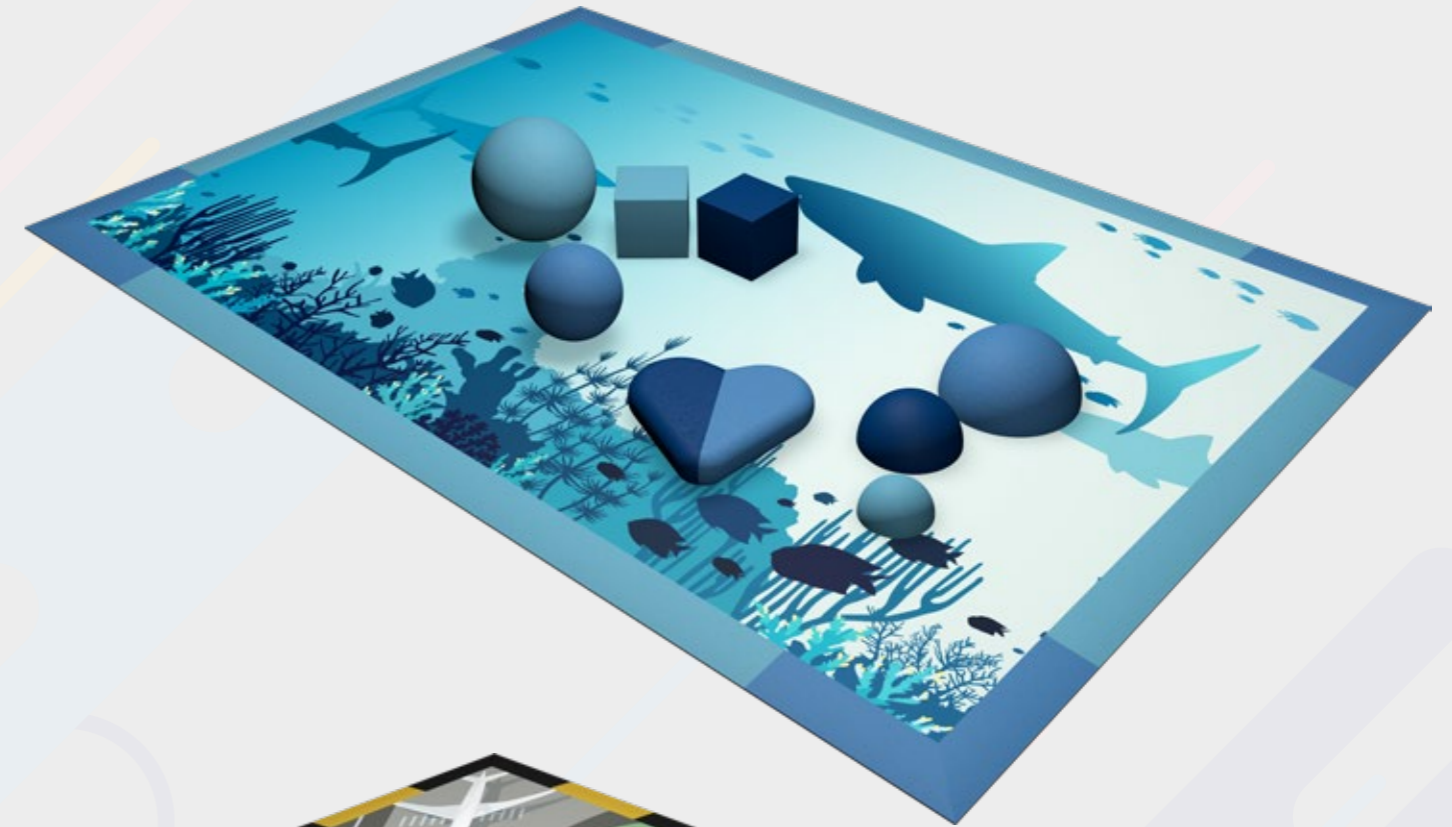


Lessingschule Salzwedel, Deutschland



Märchenpark Salzwedel, Deutschland

Gestaltungsideen mit EUROFLEX® (Halb-)kugeln, Würfeln



Komplett individuelle Gestaltung mit Linien, Logos, beliebigen Formen und Farben



Texturen



Motivsammungen (einzelne Elemente können beliebig verwendet werden)



Stockfotos / eigene Fotos





Elastikschicht mit bedrucktem Oberbelag

bedruckter Oberbelag

Elastikschicht

Betonuntergrund



Visual System comfort – Schallminderung & Gehkomfort

EUROFLEX® Visual System comfort findet überall dort Anwendung, wo keine gesetzlich vorgeschriebenen Fallschutzwerte eingehalten werden müssen. Mit unserem EUROFLEX® Visual System comfort können Sie wie bei der Version mit Fallschutzplatten Ihre Oberfläche komplett individuell auf den Pixel genau gestalten und drucken – in praktisch jeder beliebigen Form und Größe!

Visual System comfort Aufbau



FAQs Visual System comfort

Aus welchem Material besteht die Elastikschicht?

Die Elastikschicht ist 4 mm dick und besteht aus hochwertigem Gummi-Recyclinggranulat. Durch die hervorragenden Materialeigenschaften dieses Werkstoffes wird für das Gesamtsystem eine Trittschallverbesserung von 20 dB nach ISO 10140 erreicht. Zudem sorgt die Elastikschicht für einen angenehmen Gehkomfort. Die Elastikschicht wird mit dem Fotoboden angeliefert und muss vor Ort miteinander verklebt werden.

Aus welchem Material besteht der bedruckte Oberbelag?

Der bedruckte Oberbelag ist ein 2,9 mm dicker Vinylboden. Er ist antistatisch. Die Fläche wird standardmäßig in 2,0/3,0 m breiten Bahnen (max. 4,0 m) geliefert.

Der bedruckte Oberbelag ist werksseitig versiegelt, was eine einfache Reinigung ermöglicht.

Das Produkt Visual System comfort bestehend aus Elastikschicht und bedrucktem Oberbelag wird als Komplettsystem von KRAIBURG Relastec angeboten und geliefert.

Welche Motive können gedruckt werden?

Prinzipiell kann jedes Motiv auf den Vinylboden gedruckt werden. Entscheidend ist jedoch eine hohe Auflösung des Motives. Handyaufnahmen oder Aufnahmen mit Kameras sind in der Regel nicht ausreichend.

Vor allem bei größeren Flächen empfehlen sich professionell erstellte Texturen oder Vektorgrafiken, die ohne Qualitätsverlust beliebig groß skaliert werden können.

Was mache ich, wenn ich keine Vektorgrafik für den Druck bereitstellen kann?

Mit folgendem Link gelangen Sie auf eine Bilddatenbank, welche eine schier unbegrenzte Auswahl an Bildern bereitstellt: www.istockphoto.com

Filtern Sie nach Themen und wählen Sie maximal zehn Bilder aus. Unser hochqualifiziertes Design-Team wird anhand Ihrer Auswahl einen Oberboden gestalten, der vollends auf die Kundenwünsche abgestimmt ist und der mit Sicherheit die Blicke auf sich ziehen wird.

Wie hoch ist die Rutschfestigkeit des Systems?

Der Boden hat einen hervorragenden Rutschhemmwert von R10 erreicht (DIN EN 16165).

Welche Brandschutzklasse wird erreicht?

Das System erreicht die Brandschutzklasse C_{fl}-s1.

Kann das Visual System comfort auch im Outdoorbereich verwendet werden?

Eine Verwendung im Outdoorbereich ist nicht möglich.

Kann Visual System comfort mehrfach verwendet werden?

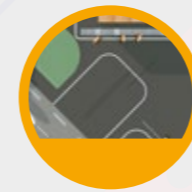
Ja! Bei Verwendung als temporären Bodenbelag – beispielsweise auf Messen – kann der Boden mit doppelseitigem Klebeband fixiert und danach wiederverwendet werden.

Eine ausführliche Verlegeanleitung finden Sie auf

www.kraiburg-relastec.com/euroflex/downloads



Vorteile Visual System comfort



Komplette Gestaltungsfreiheit
pixelgenaue, individuelle Bedruckung des Oberbelages möglich



Extrem einfache Reinigung
durch fugenlose Oberfläche



Hohe Elastizität
zur Abfederung von Stößen / Stürzen



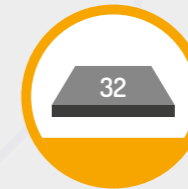
Hoher Gehkomfort
durch Elastikschicht



Trittschallverbesserung
-20 dB für ein ruhigeres Raumklima



Hohe Rutschsicherheit
R10 durch Oberbelag



Nutzungsstufe 32
für gewerbliche Bauten mit mittlerer Beanspruchung



Geringes Eigengewicht
nur 1,95 kg/m²

Umfangreich getestetes System

Mit dem EUROFLEX® Visual System comfort bieten wir ein ideales System für Ladenflächen, Messestände oder andere Bereiche an, in denen ein kreativer Bodenbelag gefragt ist. Die hohe Brandschutzklasse, die hohe Rutschsicherheit und die hervorragende Trittschallverbesserung von 20 dB sind ideale Eigenschaften für gewerblich genutzte Bereiche.









NACHHALTIGKEIT

Corporate Carbon Footprint, Product Carbon Footprint, Energiemanagement, soziale und ökonomische Nachhaltigkeit bei KRAIBURG Relastec



Verwertung von bis zu 60.000t Recyclingmaterial

Jährlich recyceln wir bis zu 60.000 Tonnen Altreifen und technische Gummimaterialien und führen sie dem Gummikreislauf zur Wiederverwertung zu.



Senkung der CO₂ Emissionen

Durch Verwendung von Recyclinggummigranulat sparen wir im Vergleich zu Neugummi mehr als 130.000 t CO₂ Ausstoß jährlich ein.



Corporate Carbon Footprint

Der CCF wurde in Anlehnung an das Greenhouse Gas Protocol geprüft.



Coming soon: Product Carbon Footprint

Der PCF wird in Anlehnung an ISO 14067 und ISO 14040/44 geprüft.



Energiemanagement nach ISO 50001

Unser Energiemanagementsystem ist nach ISO 50001 identifiziert. Energierrelevante Themen werden in allen Prozessen der Organisation berücksichtigt.

ecovadis

Coming soon: Zertifizierung durch ecovadis

Das ecovadis Rating deckt zahlreiche Managementsysteme ab, einschließlich der Auswirkungen von Umwelt und nachhaltiger Beschaffung.



Mitglied der Initiative NEW LIFE

Das erklärte Ziel dieser Kampagne ist es, Medien, Politik und einer breiten Öffentlichkeit die Vorteile von Recycling-Produkten aus End-of-Life Tires (ELT) aufzuzeigen und zum nachhaltigen Handeln zu motivieren. Mehr Infos: www.initiative-new-life.de



Soziale Nachhaltigkeit

Das Handeln nach unseren Werten wie Chancengleichheit, Soziale Verantwortung, Respektvoller Umgang und Transparenz sind die Grundlagen für gelebte soziale Nachhaltigkeit.



Ökonomische Nachhaltigkeit

Als Familienunternehmen verfolgt die KRAIBURG Holding eine langfristige Strategie. Erwirtschaftete Gewinne werden zu einem bedeutenden Teil dafür verwendet, unser ganzheitliches Geschäftsmodell immer effizienter und zukunftssicher zu machen.



UNTERNEHMENSKULTUR

Definierte Werte, soziale Normen und Richtlinien für gemeinsames Handeln und die Zusammenarbeit inner- und außerhalb der KRAIBURG Relastec.



Chancengleichheit

Wir stehen zu Chancengleichheit, Diversität, Inklusion und religiöser Vielfalt.



Soziale Verantwortung

Faire Bezahlung, Tarifbindung, Weiterbildung, Karriereförderung, Work-Life-Integration.



Respektvoller Umgang

Gegenüber unseren Mitarbeitenden und Geschäftspartnern sind wir ehrlich, zuverlässig, respektvoll und vertrauenswürdig.



Starke Entscheidungskompetenzen

Wir sorgen für Geschwindigkeit bei der Prozessbearbeitung, schnellere Technologieoptimierungen und schlanke Abläufe.



Verantwortung für Handlungen

Für alle Entscheidungen und Ergebnisse übernehmen wir Verantwortung. Fehlerakzeptanz und der Drang, Fehler schnellstmöglich zu beheben, sind fest in unserer Kultur verankert.



Transparenz

Wir pflegen ein offenes, transparentes Miteinander inner- und außerhalb des Unternehmens.



DAS ZEICHNET UNS AUS



Internationalität

Mit über 50% Exportquote exportieren wir unsere Produkte bereits in über 100 Länder.



Unkompliziertes Beschwerdemanagement

Transparente und optimierte Prozesse sorgen für eine zügige Bearbeitung.



Flexibilität bei Kundenwünschen

Wir bieten unseren Partnern passgenaue Möglichkeiten bei der Konfektionierung, Verpackung, Kennzeichnung und Lieferung.



Langfristige Beziehungen

Zu unseren Kunden sowie Lieferanten pflegen wir langfristige Beziehungen, die auf gegenseitigem Respekt und Fairness beruhen.



Marketingunterstützung

Wir unterstützen Sie bestmöglich mit Bildmaterial oder auch bei der Gestaltung Ihrer Unterlagen.



Persönliche Ansprechpartner

Wir verstecken uns nicht hinter Supporthotlines und Kontaktformularen. Bei uns haben Sie persönliche, kompetente Ansprechpartner.



Produktqualität

Unsere Produkte entsprechen höchsten Qualitätsstandards. Sie sind langlebig, passgenau und aus hochwertigen Rohstoffen gefertigt.



Innovation und Produktdesign

Wir entwickeln kontinuierlich neue Produkte nach den Anforderungen unserer Kunden und des Marktes.



STOSSDÄMPFENDE BODENSYSTEME UND ZUBEHÖR FÜR SPIELPLÄTZE UND MULTISPORTANLAGEN

aus Gummigranulat

KRAIBURG Relastec GmbH & Co.KG
Fuchsberger Straße 4 · D-29410 Salzwedel

Vertrieb:
Tel. +49 (0) 8683 701 -354
euroflex@kraiburg-relastec.com
www.kraiburg-relastec.com/euroflex

Alle Angaben ohne Gewähr. Änderungen vorbehalten.
© KRAIBURG Relastec GmbH & Co. KG 2023

