

ERLAU[®]
EINE MARKE DER RUD GRUPPE



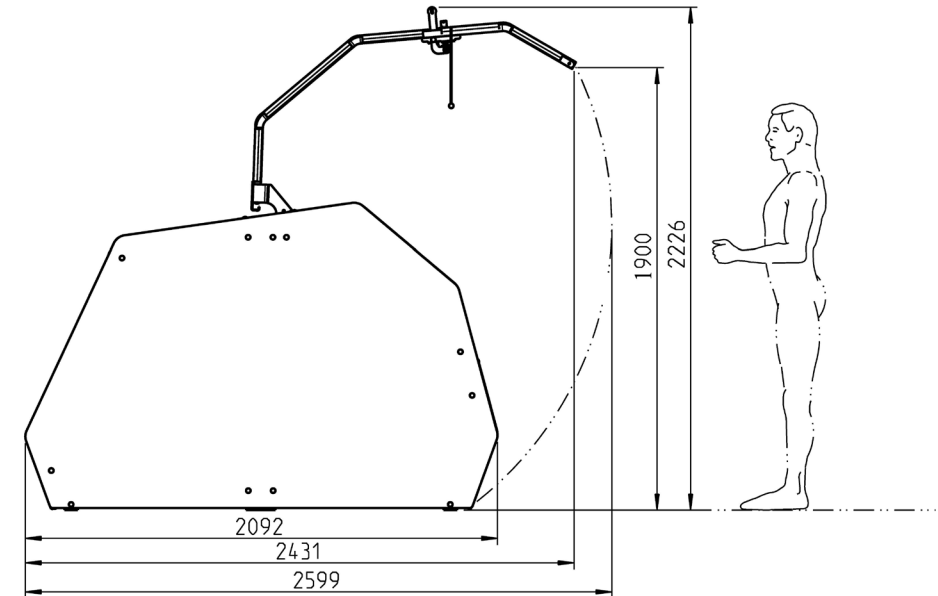
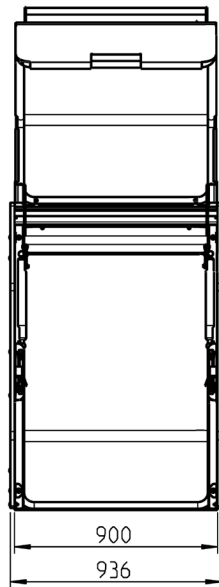
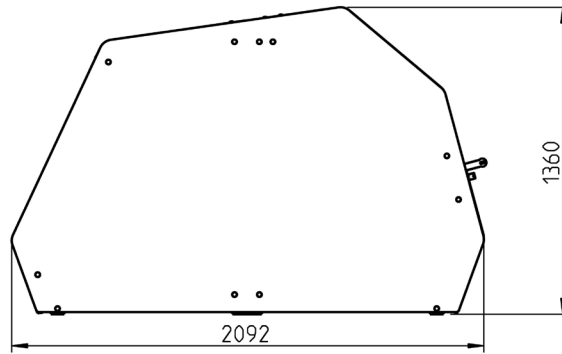
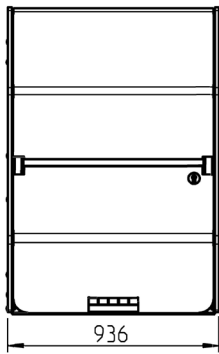
PEDALO RADBOX

SICHER. KOMFORTABEL. MODULAR.

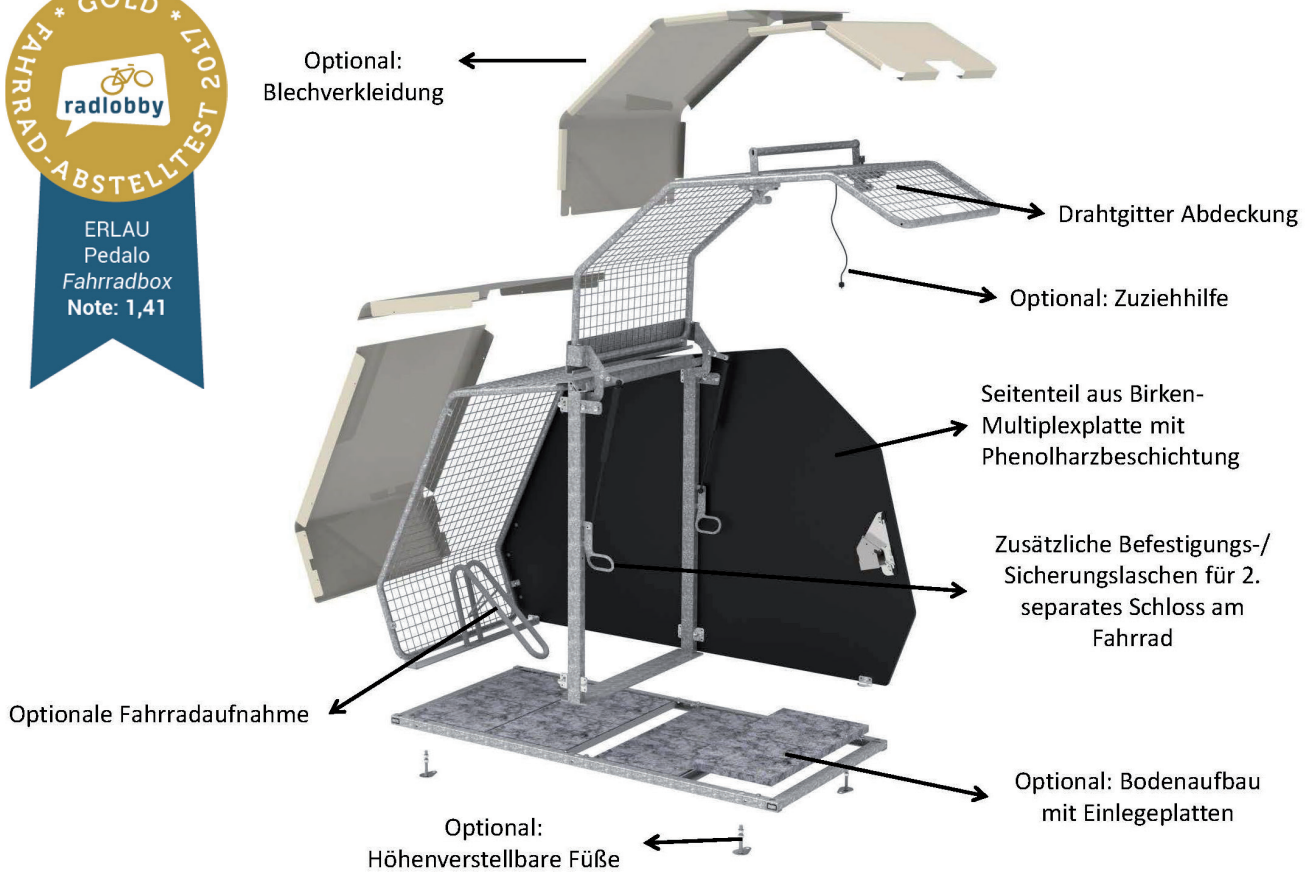


FAHRRADPARKSYSTEME	PREIS/€
eine Radbox	ab 1.758,-
Fahrradständer Viola	ab 84,-





PEDALO RADBOX
Sicher. Komfortabel. Modular.



**Die Erlau Pedalo Radbox erfüllt als ERSTE Box die NEUE DIN Norm 79008!
Diese Norm löst die bisher gültige Richtlinie ab.**

Die ADFC- zertifizierte Box besteht mindestens aus:

- Grundelement bzw. Anbauelement
- Blechverkleidung
- Zylinderschloss mit Notentriegelung
- Fahrradaufnahme



Wichtige Prüfkriterien* des ADFC für eine Fahrradbox:

- | | |
|---|---|
| ✓ Materialprüfung | ✓ Stand- und Lagesicherheit des Fahrrades |
| ✓ Seitenfreiheit und Zugänglichkeit | ✓ Leichtigkeit des Ein- und Ausparkens |
| ✓ Diebstahlschutz, Demontage und Zerstörung | ✓ Montage und Aufstellung |

* Auszug aus der Gesamt-Prüfliste.



© Stadt Völklingen



1. Komfortables Abstellen der Fahrräder

Dank der nach oben öffnenden Flügeltüre kann der Nutzer die Box in aufrechter Haltung betreten und das Fahrrad abstellen.

2. Einfaches Öffnen ohne Kraftaufwand

Zwei starke Gasdruckzylinder gewährleisten ein einfaches, sanftes Öffnen ohne Kraftaufwand.

3. Barrierefreie Nutzung

Durch den geringen Bodenaufbau (ab 30mm) ist die Pedalo Radbox auch barrierefrei zu nutzen.

4. Zusätzliche Sicherungsmöglichkeiten

Durch zwei seitlich angeschweißte Ösen im Inneren können die Fahrräder zusätzlich gesichert werden.

5. Stromversorgung für E-Bikes/Pedelecs

Die Stromverteilerbox mit zwei separat absicherten Steckdosen kann an den Seitenwänden angebracht werden.

6. Modular erweiterbar

Ob ein Stellplatz oder mehrere – durch Erlau Anbauelemente lässt sich das Grundelement beliebig erweitern.



Einsatzmöglichkeiten der Erlau Pedalo Radbox

HOTELS UND GASTSTÄTTEN

Jedem Appartement-Zimmer wird eine Radbox zugewiesen, so dass die Übernachtungsgäste ihr Fahrrad sicher und bequem einstellen können.

WOHNUNGSBAU

In Mehrfamilienhäusern, Wohnanlagen und Hochhäusern erspart die Pedalo Radbox das beschwerliche in-den-Keller-tragen des Fahrrades; es kann so bequem und ebenerdig verstaut werden. Jeder Wohneinheit ist eine Erlau Pedalo Radbox zuzuweisen, so dass hier nicht nur das Rad sondern auch Kinderwagen, Rollatoren oder Pakete sicher abgestellt und aufbewahrt werden können.

HALLEN- UND FREIBÄDER

Ärgerlich, wenn das Fahrrad nach dem Besuch im Schwimmbad nicht mehr da steht und der Weg nach Hause nicht angetreten werden kann. Mit der Pedalo Radbox ist das Fahrrad des Schwimmbadbesuchers bis zum Ende des Tages sicher verstaut und bereit für die Heimfahrt.

HOCHSCHULEN, BILDUNGSSTÄTTEN UND BIBLIOTHEKEN

Oft ist das Fahrradchaos vor Bibliotheken, Hochschulen und Bildungsstätten groß. Die Pedalo Radboxen sorgen nicht nur für ein geordnetes, sondern auch für ein gesichertes und komfortables Abstellen der Fahrräder.

BAHNHÖFE, BUSHALTESTELLEN SOWIE DER ZUGANG ZU FUSSGÄNGERZONEN

„Pendlern“ und „Radwanderern“, die sowohl die öffentlichen Verkehrsmittel wie auch das Fahrrad nutzen, wird die Möglichkeit geboten, ihr Velo abzustellen und gleichzeitig aufzuladen.

LIFTSTATIONEN, SEILBAHNEN UND DOWNHILL-STRECKEN

Hier profitieren nicht nur Radwanderer und Touristen, sondern auch Extremsportler von der Aufstellung einer Erlau Pedalo Radbox. Nach der beschwerlichen Anfahrt oder dem letzten Kick auf der rasanten Downhill-Abfahrt ist die entspannte Liftfahrt hinauf auf den Berg und die Tasse Kaffee eine willkommene Abwechslung zu den Strapazen zuvor. Um das entspannt genießen zu können, gibt das sichere Absperren des Fahrrads in der Pedalo Radbox ein gutes Gefühl.

MUSEEN, AUSSICHTSPUNKTE UND TOURISTISCHE ATTRAKTIONEN

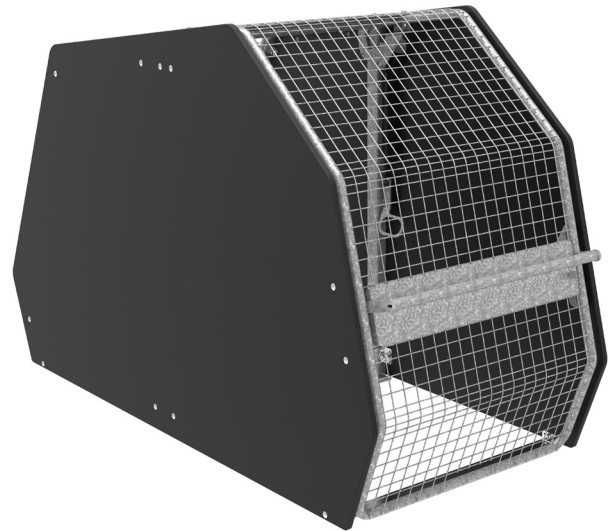
Vor touristischen Zielen sieht die Erlau Pedalo Radbox aufgrund Ihres Designs nicht nur sehr gut aus, sondern bietet den Besuchern und Radwanderern die Möglichkeit Ihr Fahrrad wie auch Ihr Gepäck sicher zu verstauen und aufzubewahren.

Mehr Vielfalt dank Modulbauweise *

Material

Basisversion Radbox

- Obere Abdeckung in Drahtgitter Ø 3,3mm, Rasterung 45 x 45 mm, mit umlaufendem Rohrrahmen Ø 30 mm
- Metallteile feuerverzinkt, nicht beschichtet
- Einfache Öffnung mittels zweier Gasdruckfedern
- Seitenteile Multiplexplatte, koch- und wetterfest verleimt mit Phenolharz, Stärke 18 mm
- Phenolharzfilmbeschichtung, Beschichtungsstärke von 120 g/m², ähnlich RAL 8022 (Schwarzbraun)
- Filmoberfläche widerstandsfähig gegen Abrieb, Feuchtigkeit, gängige Chemikalien, sowie verdünnte Säuren und Basen
- Verleimung erfüllt die Vorgaben internationaler Normen: EN 314-2 / Klasse 3 (exterior); DIN 68705-3 / BFU 100; BS 6566 Teil 8 / WBP
- Zusätzliche Behandlung der Holzkanten mit Bootslack
- Am Mittelträger sind je Seite Ösen angeschweißt zur zusätzlichen Sicherung mit einem handelsüblichen Fahrradschloss
- Box kann in jeder Ausführung auf Fundament, Beton- oder Bodenplatte verschraubt werden.



Bodenaufbau












- Umlaufender Rahmen aus Laserschnittformteilen mit höhenverstellbaren Füßen zur Boden Anpassung (barrierefrei nutzbar)
- Zum Einlegen von 8 Stück 40 x 40 x 3 cm Einlegeplatten (optional erhältlich)
- Metallteile feuerverzinkt, nicht beschichtet
- Bei ebenem Untergrund (Fundament, Betonplatte, ...) bzw. Einzelaufstellung kann auf den Bodenaufbau verzichtet werden.



↓
Bodenaufbau
mit Einlegeplatten

Optional: Blechverkleidung obere Abdeckung

- Blechverkleidung feuerverzinkt und pulverbeschichtet
- Standardfarben:

- | | |
|--|---|
|  Reinweiß (ähnlich RAL 9010) |  Rubinrot (ähnlich RAL 3003) |
|  Weißaluminium (ähnlich RAL 9006) |  Tannengrün (ähnlich RAL 6009) |
|  Fenstergrau (ähnlich RAL 7040) |  Reinorange (ähnlich RAL 2004) |
|  Eisenglimmer (ähnlich DB 703) |  Erdbeerrot (ähnlich RAL 3018) |
|  Anthrazitgrau (ähnlich RAL 7016) |  Minttürkis (ähnlich RAL 6033) |
|  Verkehrsgelb (ähnlich RAL 1023) | Weitere Farben auf Anfrage |



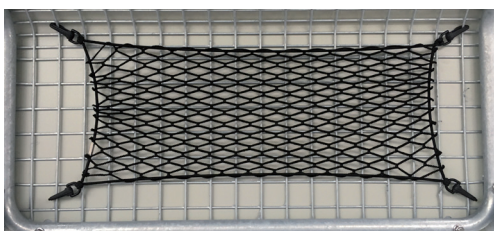
Schloss

- Zylinderschloss
- Elektrische Schlossvorrichtung mit kundenspezifischer Ansteuerung (App, RFID,) auf Anfrage



Sonstige Optionen und Services

- Modular erweiterbar: 1 bis 1+X Radboxen
- Schließhilfe (Kordel): Damit auch kleinere Nutzer die Tür problemlos öffnen und schließen können.
- Montage: Auf Wunsch können wir die Montage anbieten
- Energieversorgung mit 2 separat abgesicherten Schuko Steckdosen, 230V / 16A möglich. Der Anschluss an das Stromnetz ist bauseits durch einen zertifizierten Elektrofachbetrieb durchzuführen.

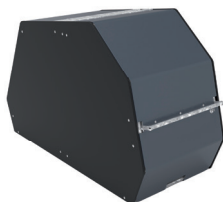
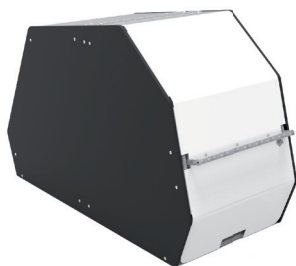


Flexible Ablagemöglichkeiten für Ladegeräte, Jacken, Helme, etc.

Seitenwand

- Seitenwand in der Standardfarbe:
 - Schwarzbraun (ähnlich RAL 8022)
- Verfügungsfarbe:
 - Reinweis (ähnlich RAL 9010)
 - Fenstergrau (ähnlich RAL 7040)
- Weitere Farben auf Anfrage!





PEDALO RADBOX KOMPONENTEN *	PREIS/€**
Grundelement mit Drahtgitter-Abdeckung für zwei Fahrräder	1.758,-
Anbauelement mit Drahtgitter-Abdeckung	1.521,-
Blechverkleidung / je Box	325,-
Schließzylinder einfach (10 / 30) und Schließhilfe	26,-
Schließzylinder mit Notentriegelung (30 / 30) und Schließhilfe	52,-
Stromanschluss mit 2 separat abgesicherten Steckdosen	272,-
Bodenaufbau ohne Platten	189,-
Stellfüße	31,-
Einlegeplatten 8er Set (40 x 40 x 3 cm)	97,-
Fahrradpiktogramm	138,-
Gepäcknetz	26,-
Fahrradhalter	87,-
Standardbox zum Sonderpreis Bestehend aus Grundelement (RAL 8022), Blechverkleidung (DB 703) Schließzylinder mit Notentriegelung	Auf Anfrage

Lieferbedingungen

- Sendungen mit einem Rechnungs-Netto-Wert ab 5.000 EUR werden an jede deutsche Empfangsstation kostenfrei geliefert.
- Bei Aufträgen unter 5.000 EUR Nettowarenwert wird ein Frachtkostenanteil von 10 % berechnet.
- Frachtkosten ins Ausland müssen vorab angefragt werden.
- Der Anschluss an das Stromnetz ist bauseits durch einen zertifizierten Elektrofachbetrieb durchzuführen.

Lieferzeit: 4-6 Wochen

Anlieferung: Zerlegt auf Palette / im Karton

Aufbauzeit: ca. 1 - 1,5 Std.

FAHRRADPARKER

DIE IDEALE ERGÄNZUNG



**BERLINER
ANLEHNBÜGEL**

- Fahrradständer aus gebogenem Stahlrohr, Durchmesser 42 mm, mit Kunststoff-Greiferteil zur Arretierung des Fahrradrahmens.
- Zur Befestigung für zwei Fahrräder im Abstand von 400 mm.
- Durch den Bügel ist eine zusätzliche Diebstahlsicherung durch Seil, Kette oder Bügelschloss gegeben.
- Komplett feuerverzinkt bzw. feuerverzinkt und pulverbeschichtet.

ORTSFEST MIT BODENRONDE ODER ZUM EINBETONIEREN

- Trapezförmiger Fahrradständer aus Rundrohr, Durchmesser 42 mm.
- Komplett feuerverzinkt und pulverbeschichtet.
- Designline aus einem Guss mit Pflanzkübel und Pollern.



VIOLA

ORTSFEST MIT BODENRONDE ODER ZUM EINBETONIEREN



PEDALO

- Fahrradständer aus gebogenem Stahlrohr, Durchmesser 48 mm, mit Kunststoff-Greiferteil zur Arretierung des Fahrradrahmens.
- Am Stahlrohr ist eine runde Stahlöse zur zusätzlichen Diebstahlsicherung durch Seil, Kette oder Bügelschloss angebracht.
- Erhältlich als Duo für zwei Fahrräder.
- Komplett feuerverzinkt bzw. feuerverzinkt und pulverbeschichtet.

ORTSFEST MIT BODENRONDE ODER ZUM EINBETONIEREN

- Fahrradständer aus gebogenem Stahlrohr, Durchmesser 42 mm
- Zur Befestigung für zwei Fahrräder im Abstand von 375 mm.
- Mit zwei 75 mm breiten Einstellschlaufen zur schonenden Führung und Fixierung des Vorderrades.
- Mittelbügel zur zusätzlichen Diebstahlsicherung von Vorderrad und Rahmen.
- Komplett feuerverzinkt bzw. pulverbeschichtet.



VELOFOX

ORTSFEST MIT BODENRONDE ODER ZUM EINBETONIEREN



**PEDALO
ANLEHNER**

- Gebogener Fahrradanklehnbügel aus Rundrohr, Durchmesser 48 mm.
- Komplett feuerverzinkt und pulverbeschichtet.

ORTSFEST MIT BODENRONDE ODER ZUM EINBETONIEREN

Fragen Sie uns
auch nach
Fahrradüber-
dachungen!



NOCH FRAGEN?

Herr Honikel freut sich auf Ihren Anruf!

Tel. +49 7361 - 504 3430
Mail: tobias.honikel@erlau.com



MONTAGE LEICHT GEMACHT!



Jetzt scannen und
Montagevideo
anschauen!

KONTAKT

WIR HELFEN IHNEN
GERNE WEITER.

DEUTSCHLAND
RUD Ketten
Rieger & Dietz GmbH & Co. KG
Friedensinsel
73432 Aalen
Tel.: +49 7361 504-0
Fax: +49 7361 504-3017
objekteinrichtung@erlau.com
www.erlau.com

SCHWEIZ
Union GmbH Qualitätsketten
Erlenstrasse 27
2555 Brügg
Tel.: +41 32 341 2725
Fax: +41 32 342 5609
sales@kettenunion.ch
http://www.kettenunion.ch

ÖSTERREICH
ERLAU in Österreich GmbH
Pfungauer Straße 67
5202 Neumarkt
Tel.: +41 6216 20210-12
Fax: +41 6216 20210-60
info@erlau.at
www.erlau.at